



Livre Vert et Label EnVol

EnVol est un Label de management environnemental destiné aux entreprises de moins de 50 salariés. Première initiative sectorielle, le CNPA et la FNAA ont coédité un guide pratique de labellisation dédié aux réparateurs automobiles. En apportant les bonnes pratiques éco-responsables sur le poste peinture de l'atelier carrosserie, le Livre Vert apparaît comme un outil d'aide complémentaire au service des carrossiers.



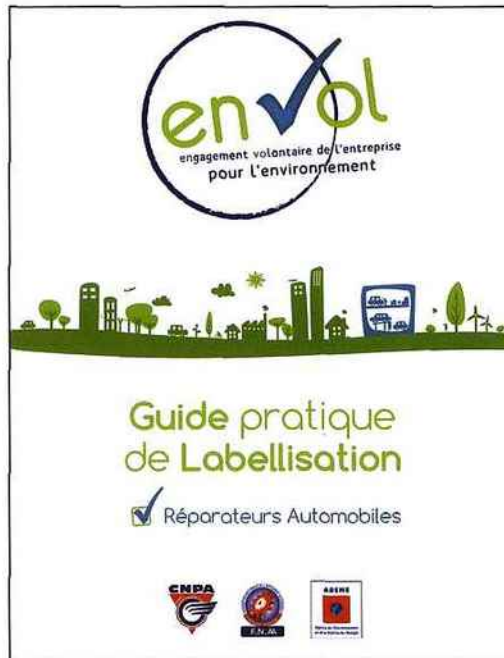
Le Label EnVol (engagement volontaire de l'entreprise pour l'environnement) fait référence à la norme NF X30-205, parue en mars 2013. Développé par les chambres de commerce et de l'industrie (CCI France), les chambres des métiers (APCMA) et l'ADEME, le dispositif EnVol propose une méthode simple pour valoriser le management environnemental de l'entreprise, avec un investissement réduit. Il s'agit du niveau 1 du SME par étapes, qui vise la certification ISO 14001 à l'issue du niveau 3.

EnVol : un label sur-mesure pour les petites entreprises

La marque EnVol appartient à CCI France. Toute entreprise de moins de 50 salariés, volontaire et éligible, peut déposer un dossier de demande de labellisation auprès d'un organisme évaluateur, en l'occurrence AFNOR Certification. La labellisation est valable 5 ans mais nécessite une mise à jour annuelle.

Pourquoi labelliser son entreprise ?

Le management environnemental s'inscrit dans une démarche globale de gestion éco-responsable. Le Label EnVol est un premier jalon. Il permet de contribuer à la préservation de l'homme et de la planète. De plus, en officialisant son engagement développement durable, l'entreprise se dote d'un outil de différenciation commerciale et donc d'un atout concurrentiel. Vis-à-vis des apporteurs d'affaires, des clients et des partenaires institutionnels, l'image de marque de l'entreprise est valorisée. D'une manière générale, les entreprises labellisées accèdent plus facilement aux appels d'offres.



Le Guide pratique de la labellisation EnVol

Dans le secteur de l'après-vente automobile, pour aider le réparateur dans ses démarches de labellisation, le CNPA (Conseil National des Professions de l'Automobile) et la F.N.AA (Fédération Nationale de l'Artisanat Automobile) ont coédité, avec le soutien de l'ADEME, un guide pratique dédié aux spécificités de leur activité. Outre un rapide test d'éligibilité, le guide donne le mode opératoire pour passer chacune des 6 étapes du dispositif EnVol : lancement de la démarche par la Direction ; inventaire des impacts environnementaux ; analyse de la réglementation ; plan d'actions prioritaires ; affichage de l'engagement de l'entreprise ; bilan annuel. En complément de la partie explicative et des conseils, des outils sont fournis clé en main et utilisables lors de la demande

de labellisation (cf. www.cnpa.fr ou www.fnaa.fr). La mise en œuvre des 6 étapes est réalisable en 10 à 12 mois.

Le Livre Vert, un outil d'aide

Constatant leur complémentarité, le CNPA, la F.N.AA et le **SIPEV** ont établi un partenariat qui prévoit notamment une diffusion conjointe des deux ouvrages.

Le Livre Vert apporte au carrossier un outil supplémentaire dans sa démarche de labellisation en délivrant les bonnes pratiques éco-responsables du poste peinture de l'atelier carrosserie. Plus largement, il initie aux bons réflexes comme le respect de la réglementation, des

consignes de sécurité et d'utilisation, la prise en compte des recommandations des fabricants d'équipement et de produits, ou le tri des déchets.

Partenaires du Livre Vert, la Feda (Fédération des syndicats de la Distribution Automobile), la FRCI (Fédération des Réseaux de Carrosseries Indépendants), le CNPA et la F.N.AA partagent avec le Groupement Peinture Carrosserie l'objectif de valoriser les initiatives individuelles des réparateurs. En s'impliquant et en donnant une visibilité à la dimension éco-responsable de l'activité de l'après-vente, ils lancent une initiative filière inédite en réparation carrosserie. ■

Rendez-vous le mois prochain

"Processus de mise en peinture : les bonnes pratiques"